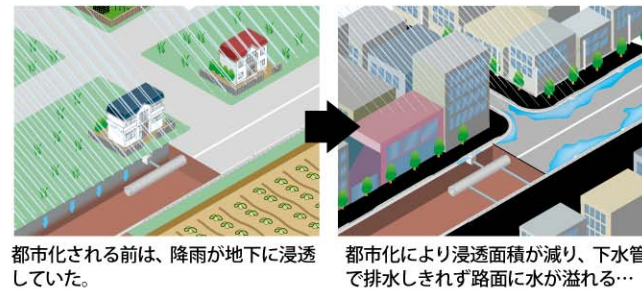


年々増え続けるゲリラ豪雨により都市での水害が多く発生しています。
 「大雨による冠水」で道路機能が失われ、市民生活に大きな影響が出ています。

[冠水が起きる原因]

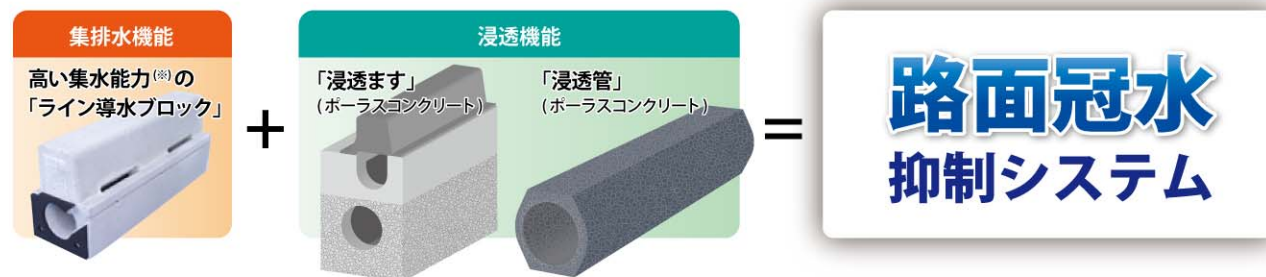
- ❶ 地球温暖化、ヒートアイランド現象による気温の上昇により、ゲリラ豪雨が頻発
- ❷ 下水管きよの排水能力を超えた異常な量の降雨
- ❸ 都市化により雨水浸透面積が減り、下水管きよなどの排水施設への負担が増加



ゲリラ豪雨による都市部での路面冠水を抑制します！

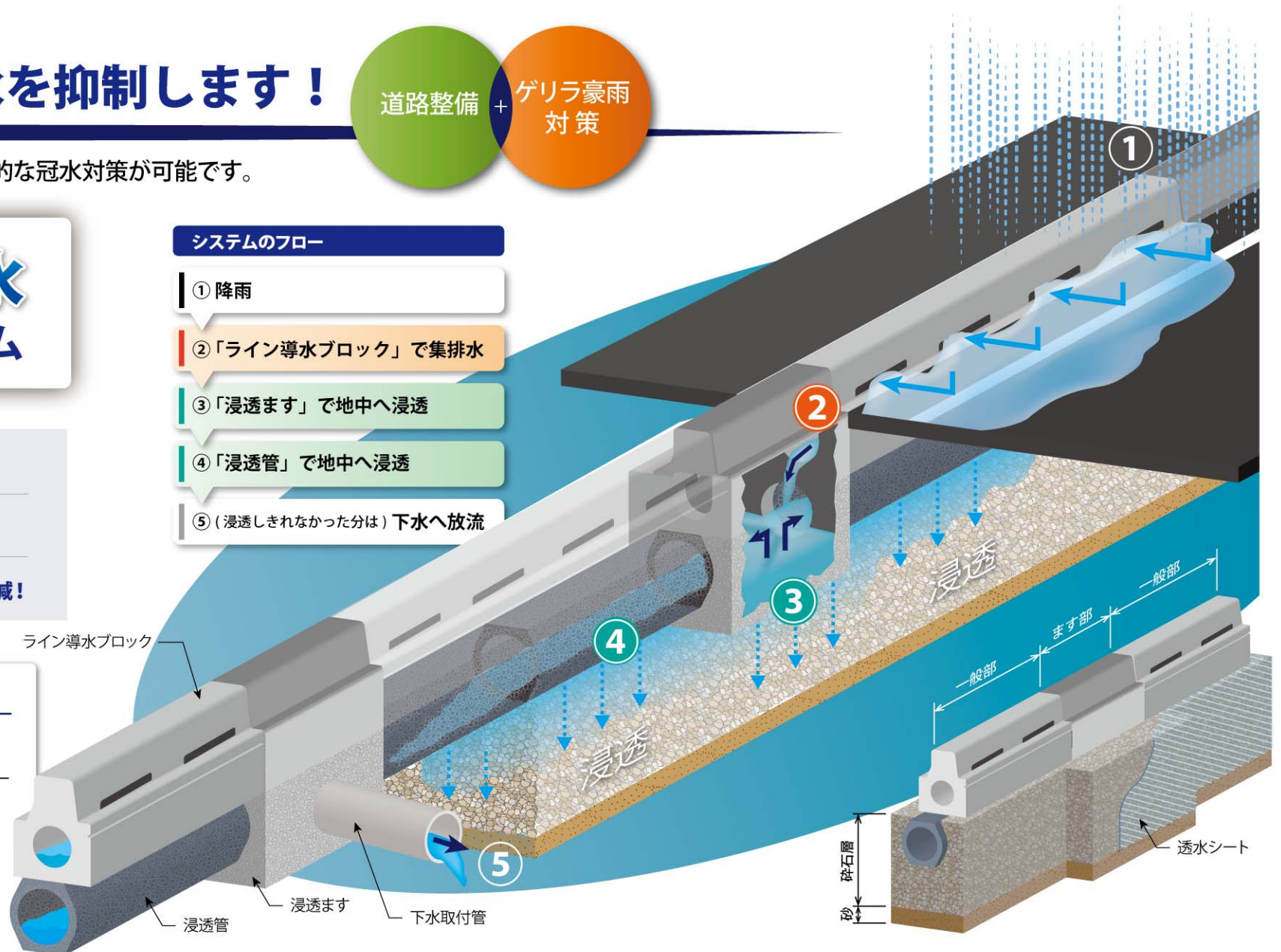
道路整備 + ゲリラ豪雨対策

「ライン導水ブロック」の高い集排水機能と、「浸透ます」「浸透管」を組み合わせ、効率的な冠水対策が可能です。



- システムの特徴
- ❶ ライン導水ブロックを用いた道路整備と同時に、ゲリラ豪雨への対策が可能！
 - ❷ ライン導水ブロックの高い集排水能力を活かして、速やかに雨水を取り込める！
 - ❸ 道路排水機能に浸透機能を加えることで、下水管きよ等の流末施設への負担を軽減！

- システムのフロー
- ❶ 降雨
 - ❷ 「ライン導水ブロック」で集排水
 - ❸ 「浸透ます」で地中へ浸透
 - ❹ 「浸透管」で地中へ浸透
 - ❺ (浸透しきれなかった分は) 下水へ放流



***ライン導水ブロックの集排水機能**

路面スリットから素早く雨水を取り込み、高い掃流力をもつ内蔵水路で速やかに樹へと排水します。

路面スリットからの集水状況 内蔵水路による排水状況

***目づまり防止機能**

*浸透機能を維持するため、用途に応じて各種フィルターの取付けが必要です。

- ◆ かごフィルター
- ◆ 管口フィルター
- ◆ 底部フィルター



【コンクリート営業本部】
 大阪営業所 〒531-0071 大阪府北区中津6丁目3-14 TEL.06-6455-2503 FAX.06-6451-8716
 神戸営業所 〒657-0835 神戸市灘区灘北通10丁目1-14 TEL.078-882-7171 FAX.078-882-7175
 岡山営業所 〒701-4271 岡山県瀬戸内市長船町長船1245-1 TEL.0869-26-3530 FAX.0869-26-2303
 東京支店 〒103-0026 東京都中央区日本橋兜町15-12 TEL.03-5623-5132 FAX.03-5623-5133