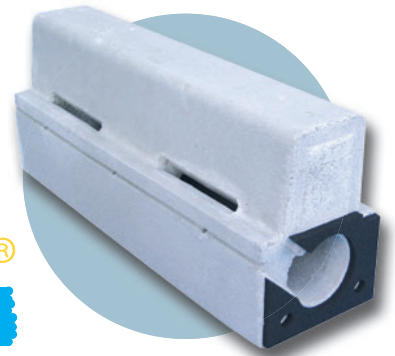


管路洗浄システム SPLACLEAN®

スプラクリーン



スプラクリーンは、「ライン導水ブロック」の管路洗浄システムです。

ご依頼頂けましたら、弊社でメンテナンスを請負います！

実績あり！

スプラクリーンの特長

①「製品に最適化された」当社独自のメンテナンスシステム

ライン導水ブロックの開発・製造メーカーとして製品を熟知した上で改良を重ね、現場状況に合わせた2種類のメンテナンス方法をご用意しています。

乾式

(点検桝からの清掃) 大量の落ち葉・土砂等の除去に有効

湿式

(特殊清掃) 比較的少量の土砂等の除去に有効



② 特殊車両を必要とせずコンパクトに作業が可能

小型機械を使用するため、特殊車両を必要とせず車1台で移動します。作業スペースを最小限に抑え、交通規制幅を縮小します。

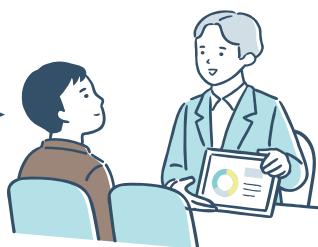
③ 事前説明から現場調査、作業までトータルにカバー

現場調査



管路内カメラで
堆積物の量や種類を調査

調査報告書を用いたご提案



調査報告書を作成し、
必要な作業をご提案

メン
テナ
ンス
実
施

作業報告書のご提出



作業後も報告書を作成し、
写真にて before⇒after を視覚化

作業手順は裏面をご覧ください → → →

STEP ①

独自開発のスプラクリーナーを使用し、スリットの詰まりを解消!

乾式

湿式

共通

▼ スリットに堆積している土砂等を吸引



スリット部は清掃完了。管内清掃は

STEP ② or

STEP ②

へ



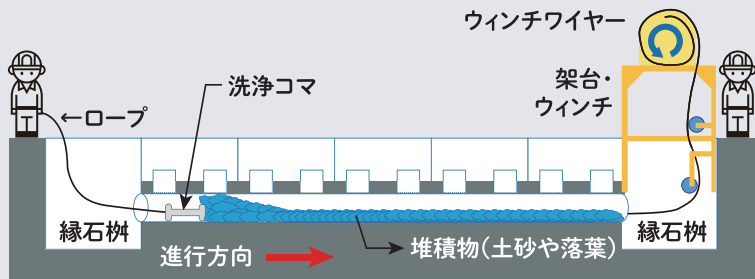
STEP ②

水不要!! 専用架台を設置し、洗浄コマを引き寄せ堆積物を除去

乾式

— 水を使わず、交通規制も狭い範囲で清掃可能 —

▼ 縁石柵に専用架台を設置



STEP ②

洗浄ホースを使用し、高圧洗浄で管内の堆積物を除去

湿式

— 水を使用し、側溝類と同じ方法で清掃可能 —

▼ 洗浄ホース挿入



▼ 土砂掻き出し



費用・詳細についてはお問い合わせください。



「ライン導水ブロック」は、敷設後も
容易に機能回復が可能です!

イトヨーギョーは、
「ライン導水ブロック」の開発・製造・販売から
メンテナンスまで一貫してサポートいたします。



<https://itoyogyo.co.jp/> <https://store.itoyogyo.co.jp/>

【コンクリート営業部】

大阪支店 〒531-0071 大阪市北区中津6丁目3-14 TEL.06-6455-2503 FAX.06-6451-8716

神戸営業所 〒650-0004 神戸市中央区中山手通5丁目1-3 TEL.078-367-6703 FAX.078-367-6707

岡山営業所 〒700-0936 岡山県岡山市北区富田503-1 TEL.086-225-8800 FAX.086-225-8820

東京支店 〒103-0023 東京都中央区日本橋本町4-4-16 TEL.03-5623-5132 FAX.03-5623-5133

※商品の色が印刷のため多少異なる場合があります。尚、商品の仕様を予告なしに変更することがあります。