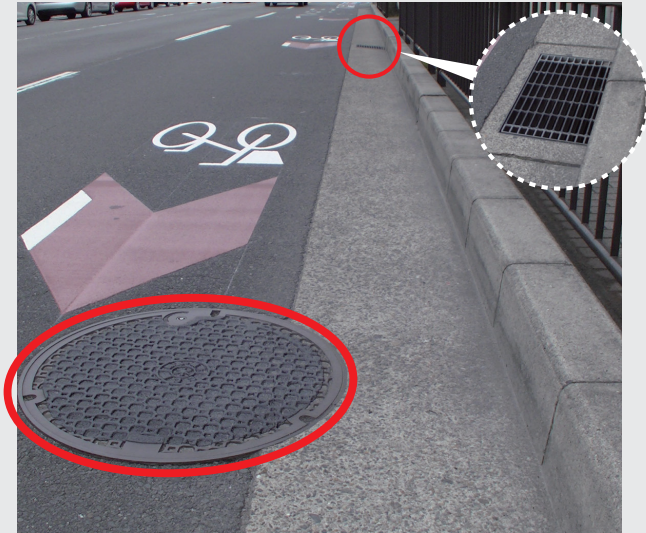


熱溶着式滑り止めシート ロジングリップ

自転車通行空間整備へのご提案



マンホールふた、
グレーチング、縞鋼板などの
滑り対策に…



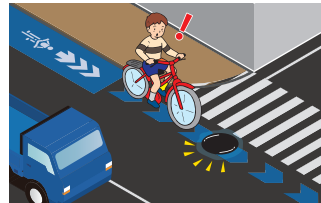
「より安全な道路環境づくり=路面のバリアフリー」
をめざして生まれた、
シート状の熱溶着式滑り止め材です。

滑り止め効果

路面と同程度の滑り抵抗値にすることができます。



雨や雪で濡れた
マンホールふたやグレーチングは
滑りやすく、大変危険です!



自転車通行空間整備では「滑りにくい構造」が求められます!

『安全で快適な自転車利用環境創出ガイドライン』より抜粋

※ H28.7.19 国交省・警察庁策定

1.1.3 路面等 自転車道や車道端部の路面については、自転車の安全性を向上させるため、平坦性の確保、通行の妨げとなる段差や溝の解消に努め、
滑りにくい構造とするものとする。

『道路構造令の運用と解説』より抜粋

※ 令和3年3月版

2-5-5 路肩と排水施設 自転車道を設置する場合を除き、自転車の安全性を確保するため、路肩は車道との連続性を保ち、可能な限り平坦性を確保するとともに、街渠は通行の妨げとなる段差や溝の解消に努め、**滑りにくい構造とする。**

滑りにくい構造にするために…

『ロジングリップ』による安全対策をご提案します!

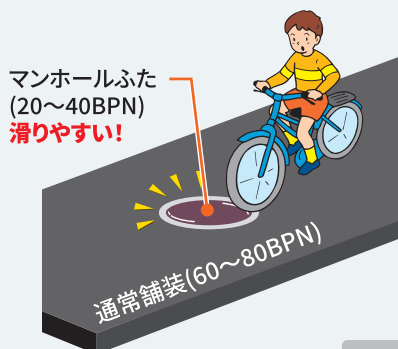




『ロジングリップ』による安全対策のご提案

道路での滑りや転倒事故で一番危ないのは、
”滑り抵抗値に差があるものが点在している”状態です！

▼マンホールふたの場合



『ロジングリップ』は、
滑り抵抗値を路面と同程度にでき
スリップ事故を防止します！

マンホールふた (ロジングリップ施工)	70 BPN 程度	
マンホールふた	20 ~ 40 BPN 程度	ほぼ同等
アスファルト舗装	60 ~ 80 BPN	

※BPN値とは 道路面の滑りやすさの測定方法「振り子式滑り抵抗試験」の数値。数値が大きくなるほど滑りにくい状態です。

▼対策前



▼ロジングリップ施工後



適用対象

マンホールふた



グレーチング



縞鋼板



設置事例

自転車通行空間整備で採用されています！

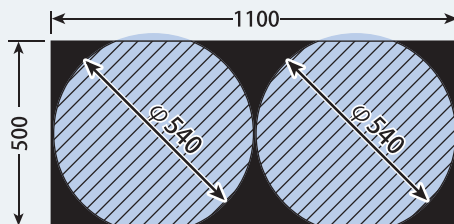


製品仕様

サイズ：500mm × 1100mm

カラー：黒

販売単位：1枚



ロジングリップ1枚から、φ600mmマンホールふた用のシート2枚が裁断可能です。

—ITOストアでも販売中—
無料サンプル請求受付中！



<https://itoyogyo.co.jp/> <https://store.itoyogyo.co.jp/>

大阪支店 〒531-0071 大阪市北区中津6丁目3-14 TEL.06-6455-2503 FAX.06-6451-8716
神戸支店 〒650-0004 神戸市中央区中山手通5丁目1-3 TEL.078-367-6703 FAX.078-367-6707
東京支店 〒103-0023 東京都中央区日本橋本町4丁目4-16 TEL.03-5623-5132 FAX.03-5623-5133

※商品の色が印刷のため多少異なる場合があります。尚、商品の仕様を予告なしに変更することがあります。